



LSC

*Laboratorio Subterráneo de Canfranc*

# **NORMAS DE EMERGENCIA**

Usuarios Experimentos

LSC, Abril 2015

## SISTEMAS GENERALES DE PROTECCIÓN (LAB2400/LAB2500)

### 1.- SISTEMA CONTRA INCENDIOS

Sistema de alarmas conectado 24h con Centralita Externa

Alarmas/Señalización: sirenas y luminosos

Botón  
emergencias  
(no fuego)

Pulsadores manuales

Botón  
emergencias  
(fuego)



7 Unidades

LAB2400/LAB2500

(2 x Hall A, Hall B, Hall C, Pasillo, Oficinas) (todas las salas)

### 2.- SISTEMA DE EXTINCIÓN DE CO<sub>2</sub> (HALL A, HALL B/HALL C, Salas técnicas electricidad)

Funcionamiento automático y manual

Alarma: sirenas y paneles (sobre las puertas de las salas y en la entrada LAB2400)

Centralitas



Paneles (entrada LAB2400)



Pulsadores manuales (“Disparo” amarillo, “Bloqueo” azul)

**RIESGO = ASFIXIA**

### 3.- SISTEMA DETECCIÓN OXÍGENO (HALL A, HALL B/HALL C, Sala de Gases/Criogenia)

Sistema automático de detección (alarma < 20,9% O<sub>2</sub>)

Alarma: alarma en centralita, sirena y luminoso

Sensores Oxígeno portátiles (8 unds).



## RECIENTES INSTALACIONES Y MEJORAS EN HALL A (LAB2400) – Desde septiembre 2014

### 1.- EQUIPOS DE RESPIRACIÓN AUTÓNOMA

Dos nuevos equipos, idénticos a los existentes

Ubicación: Hall A, junto a experimento NEXT



### 2.- SISTEMA DE MONITORIZACIÓN DE TEMPERATURA

Seis puntos de medida, integrado en LSC Slow Control

Ubicación: Hall A

Alarma: sirenas y displays, centralita entrada Hall A y panel parking



### 3.- MEJORAS INSTALACIÓN DETECCIÓN OXIGENO

Cuatro nuevos puntos de medida, integrado en LSC Slow Control

Ubicación: Hall A

Alarma: sirenas y displays, centralita Hall A y panel parking



### 3.- ACCESO A PISCINA Y NUEVOS EPIS

Acceso a la piscina únicamente con autorización y con EPIs (botas bajas temperaturas y sensor portátil O<sub>2</sub>)

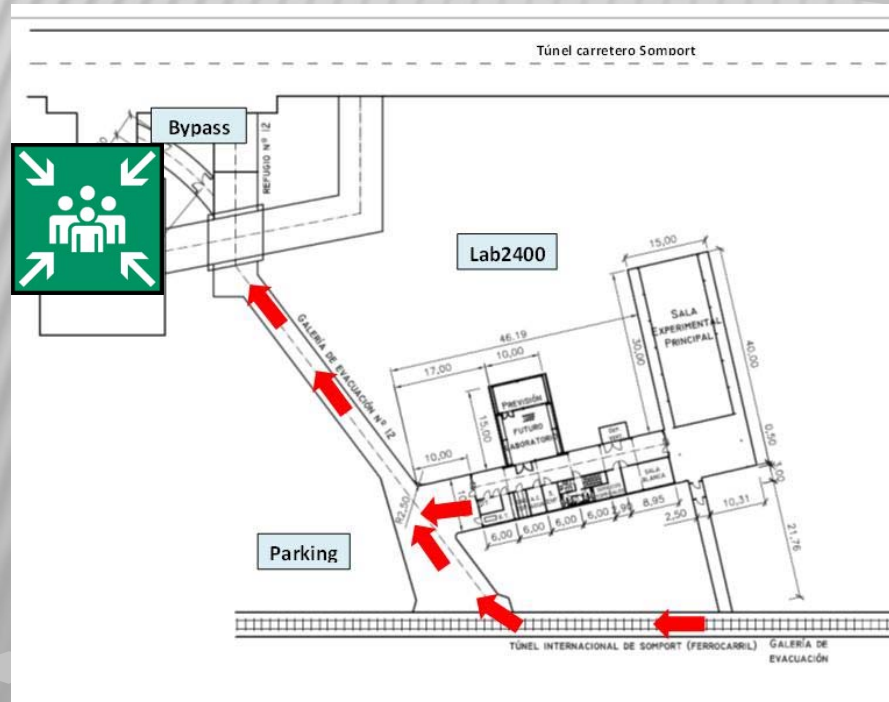
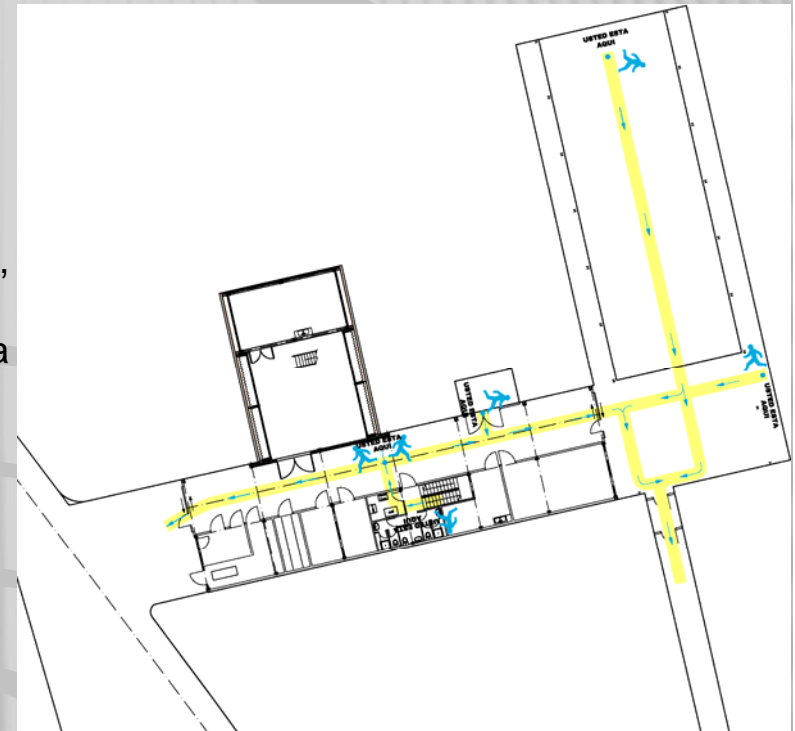
**En caso de evacuación total de las instalaciones,**  
**VIAS DE EVACUACIÓN Y PUNTO DE ENCUENTRO LAB2400**

**TRES RUTAS DE EVACUACIÓN**

- A lo largo del Pasillo hasta la entrada LAB2400
- A lo largo de la Galería peatonal y el Túnel de ferrocarril, hacia la entrada LAB2400
- Desde las Oficinas por las escaleras exteriores de la entrada LAB2400

**Punto de encuentro - Meeting Point : BYPASS**

(Poste SOS, videocámara, bancos)





## Definición y evaluación de emergencias en el LAB2400/LAB2500

- Accidente laboral:
- Incendio
- Accidente por sustancias químicas u otros productos
- Fallo general en las instalaciones o sistemas del laboratorio (
- Amenaza de bomba

## Cómo detectar y ser conocedor de una emergencia

### **1º La Alerta:**

- En persona (uno mismo, personal LSC o usuarios/gremios)
- Por Teléfono (emergencia en el CC-TS u otro laboratorio)
- Por medio de los automatismos (sirenas, luminosos...)

**Objetivo: aviso y/o movilización de Equipos Autoprotección (todo el personal LSC)**

**2º La alarma:** en un lugar seguro (Centro Pasillo), agrupar al personal e informar de los pasos a dar proporcionando detalles e instrucciones.

**Objetivo: conocidos datos de emergencia, el Jefe de Intervención del LSC (Silvia) / Persona Responsable dará instrucciones al resto de usuarios**

**ANTE CUALQUIER EMERGENCIA:**

**0º) Agruparse en una zona segura (Centro del Pasillo LAB2400)**

**1º) MANTENER LA CALMA;** investigar y evaluar la emergencia

**2º) DAR AVISO INMEDIATO** al CC-TS y al Edificio Sede LSC a través del personal in-situ o por teléfono.

Fuera del horario laboral, dar aviso sólo al CC-TS  
Terminales telefónicos en LAB2400 con teclas de llamada directa.

**3º) INFORMAR** sobre:

Lugar de la emergencia

Tipo y magnitud de la emergencia.

Personal afectado

Evolución y propagación previsible

**4º) SEGUIR LAS INSTRUCCIONES RECIBIDAS DESDE EL LSC o el CC-TS**

\* Y, en todo caso, siempre se protegerá al accidentado, poniéndolo a salvo.

**EMERGENCIAS**

**TEL. 112**

Edificio Sede LSC Tel. 974/ 37 34 74 – 974/ 37 35 05

Centro Control Túnel Somport (CC-TS)

Tel. 974 / 37 35 24